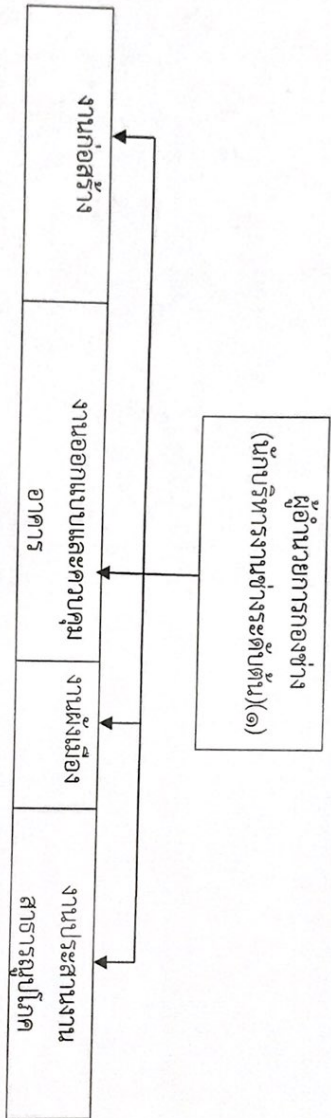


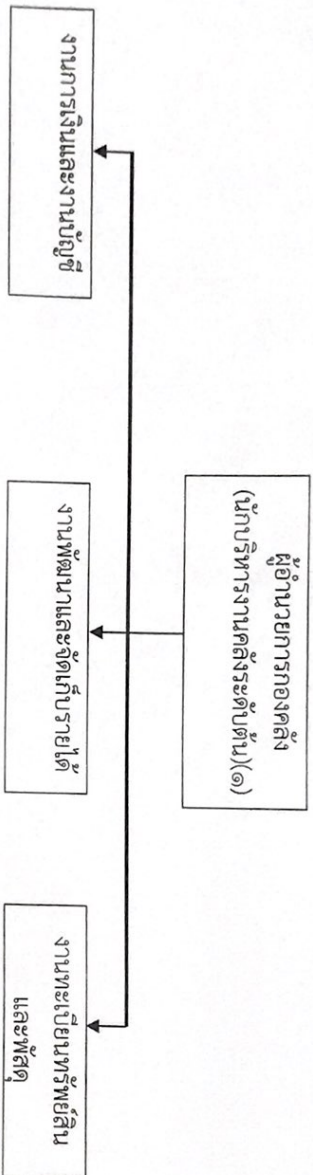
### โครงสร้างกองช่างกองจัดการบริหารส่วนตำบลน้ำเที่ยง



ระดับ	อำนาจการท้องถิ่น			วิชาการ			ทั่วไป		พนักงานจ้าง		รวม	
	ต้น	กลาง	สูง	ชำนาญการ	ชำนาญการพิเศษ	เชี่ยวชาญ	ปฏิบัติงาน	ชำนาญงาน	อาวุโส	ภารกิจ		ทั่วไป
จำนวน	๑	-	-	-	-	-	-	๑	-	๒	๒	๗



โครงสร้างองค์กรองค์การบริหารส่วนตำบลน้ำเพียง

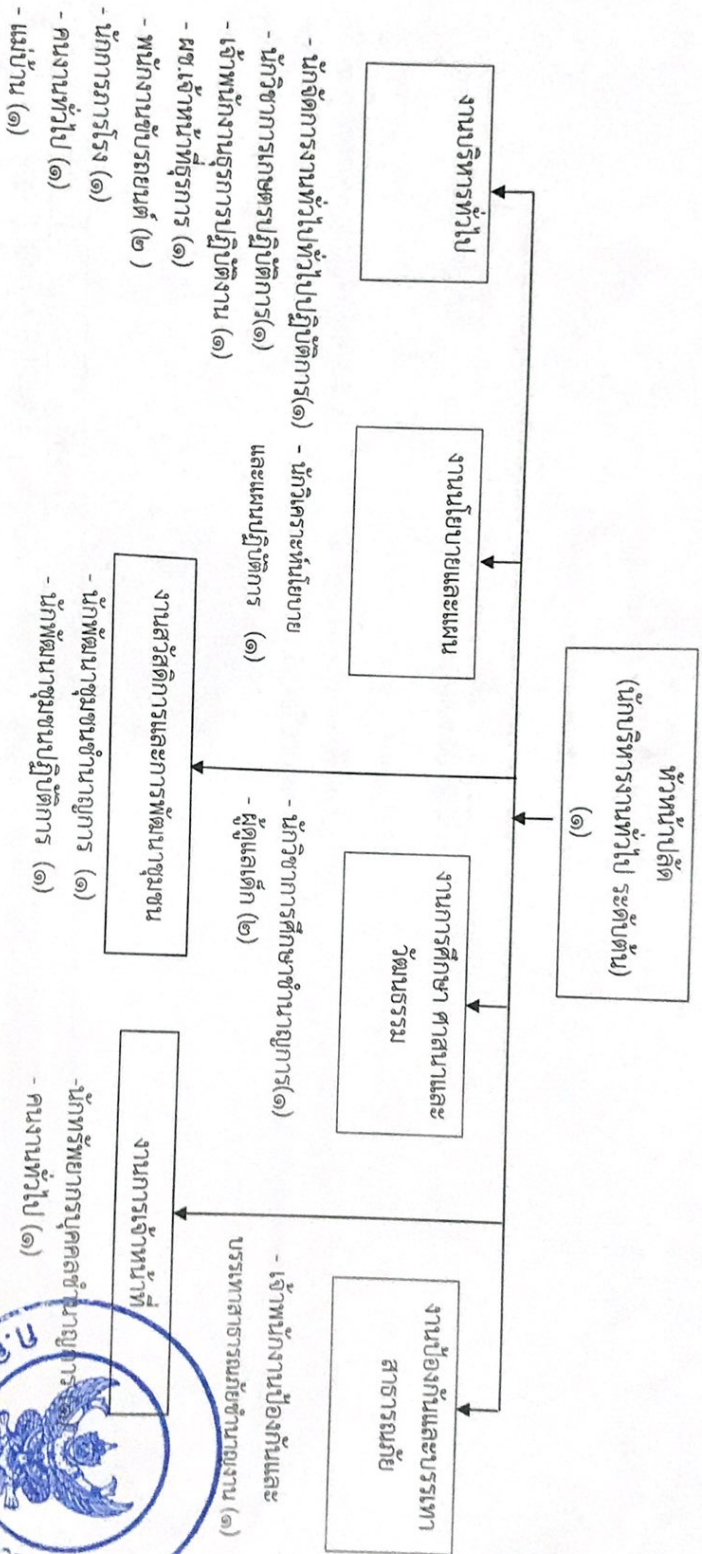


- นักวิชาการการเงินและบัญชีปฏิบัติการ(๑)
- ผช.เจ้าหน้าที่พนักงานการเงินและบัญชี (๑)
- คนงานทั่วไป ช่วยปฏิบัติงานธุรการ
- คนงานทั่วไป
- นักวิชาการจัดเก็บรายได้ชำนาญการ(๑)
- ผช.เจ้าพนักงานจัดเก็บรายได้ (๑)
- นักวิชาการพัสดุชำนาญการ (๑)
- ผช.เจ้าพนักงานพัสดุ (๑)

ระดับ	อำนาจการท้องถิ่น			วิชาการ			ทั่วไป		
	ต้น	กลาง	สูง	ปฏิบัติการ	ชำนาญการพิเศษ	เชี่ยวชาญ	ปฏิบัติงาน	ชำนาญงาน	อาวุโส
จำนวน	๑	-	-	๑	๒	-	-	-	-



โครงสร้างสำนักงานที่ต้องจัดการบริหารส่วนต้นน้ำเพียง



ระดับ	อำนาจการท้องถิ่น			วิชาการ			ทั่วไป			พนักงานจ้าง		รวม	
	ต้น	กลาง	สูง	ปฏิบัติการ	ชำนาญการ	ชำนาญการพิเศษ	เชี่ยวชาญ	ปฏิบัติงาน	ชำนาญงาน	อาวุโส	ภารกิจ		ทั่วไป
จำนวน	๑	-	-	๔	๓	-	-	๑	๑	-	๑	๕	๑๙



๑๐. แผนภูมิโครงสร้างการแบ่งส่วนราชการตามแผนอัตรากำลัง ๓ ปี

โครงสร้างส่วนราชการขององค์การบริหารส่วนตำบลน้ำเตี้ย

